

# 居抜物件

横浜市営地下鉄ブルーライン 某駅より徒歩7分

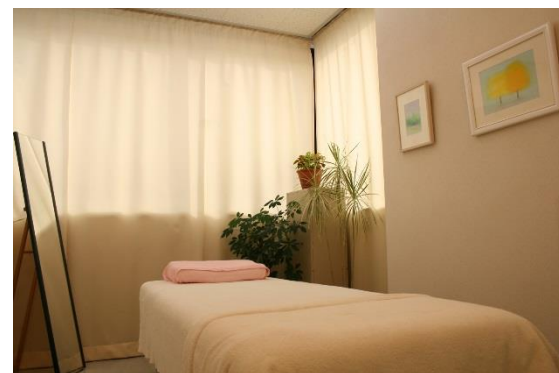
- 立地：神奈川県横浜市（横浜市営地下鉄ブルーライン 某駅より徒歩7分）
- 坪数：約15.2坪
- 家賃：134,000円（税込）管理費：16,758円  
駐車スペース3台付き
- 諸費用・保証金：敷金：6ヶ月
- 営業状況：購入者決まり次第譲渡  
※月売上平均100万円（実費＋保険＋自賠責）  
※平均来院数7名程度/日
- 希望譲渡額：300万円→**0円**

## 設備

ベッド3床、カウンターや家電等のほとんどの院内設備

## その他諸条件

- 別途コンサルティング費用が必要です。  
（詳細に関してはお問い合わせください。）



**KENSEI**

～お問い合わせは～

株式会社健生 東京支店

東京都千代田区九段南3-8-10

Tel.03-6261-3966

担当：ウマノ