

居抜物件

西武池袋線某駅 徒歩8分、西武新宿線某駅 徒歩12分

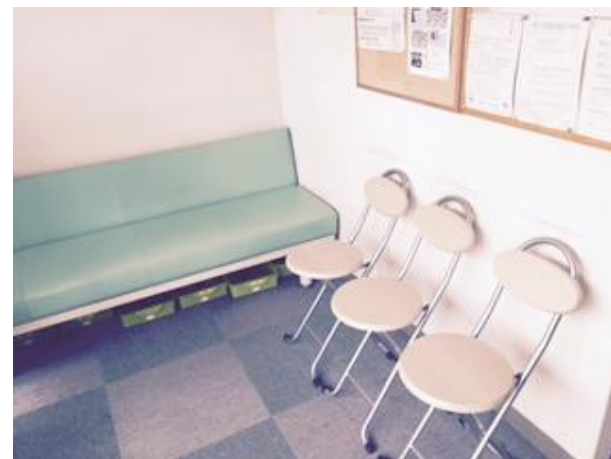
- 立地：埼玉県所沢市
- 坪数：約22坪
- 家賃：月額16万円、共益費3,000円、駐8,000円×2台
※全て税込
- 諸費用：敷金6ヶ月、礼金相談
- 営業状況：営業中（平成29年11月譲渡予定）
- 月売上：平均来院数 60名前後、月間売上 300万円
（保険230万円、自費60万円、物販10万円）
※売り上げは現整骨院のものです
- 希望譲渡額：50万円（応相談）

設備

エアコン(ダイキン5馬力 2016年設置)、床、ガラスドア設置済み

その他諸条件

- 別途コンサルティング費用が必要です。
（詳細に関してはお問い合わせください。）



～お問い合わせは～

株式会社健生 東京支店

東京都千代田区九段南3-8-10

TEL.03-6261-3966

KENSEI

担当：佐藤